

# Preisliste

# 2020

Seafood ————— 4 - 16

Geflügel ————— 17 - 22

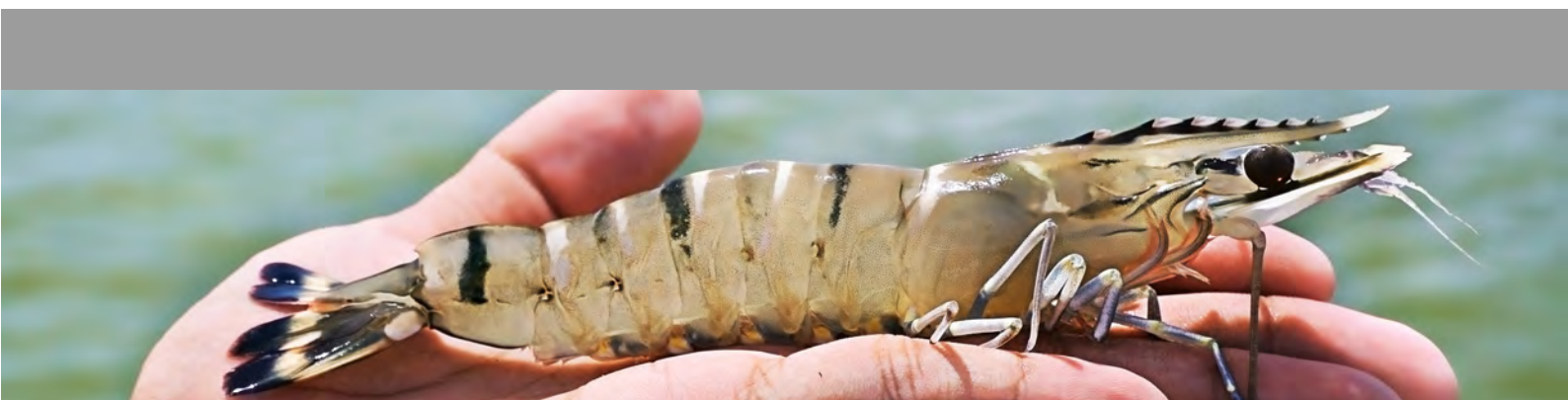
## Herkunftsländer

<b>AR</b> Argentinien	<b>DE</b> Deutschland	<b>IE</b> Irland	<b>RO</b> Rumänien
<b>ASIA</b> Asien div.	<b>DK</b> Dänemark	<b>IT</b> Italien	<b>RU</b> Russland
<b>AT</b> Österreich	<b>ES</b> Spanien	<b>IS</b> Island	<b>SG</b> Singapur
<b>AU</b> Australien	<b>EE</b> Estland	<b>JP</b> Japan	<b>SK</b> Slowakei
<b>BG</b> Bulgarien	<b>EU</b> Europäische Union	<b>KZ</b> Kasachstan	<b>SN</b> Senegal
<b>BLR</b> Weissrussland	<b>FR</b> Frankreich	<b>MA</b> Marokko	<b>TZ</b> Tanzania
<b>BE</b> Belgien	<b>FI</b> Finnland	<b>NA</b> Namibia	<b>TH</b> Thailand
<b>BR</b> Brasilien	<b>FL</b> Liechtenstein	<b>NO</b> Norwegen	<b>TR</b> Türkei
<b>CA</b> Kanada	<b>GB</b> Vereinigtes Königreich	<b>NL</b> Niederlande	<b>UA</b> Ukraine
<b>CH</b> Schweiz	<b>GR</b> Griechenland	<b>NZ</b> Neuseeland	<b>US</b> USA
<b>CL</b> Chile	<b>HU</b> Ungarn	<b>PL</b> Polen	<b>UY</b> Uruguay
<b>CN</b> China	<b>ID</b> Indonesien	<b>PE</b> Peru	<b>VN</b> Vietnam
<b>CU</b> Kuba	<b>IL</b> Israel	<b>PK</b> Pakistan	<b>ZA</b> Südafrika
<b>CZ</b> Tschechien	<b>IN</b> Indien	<b>PT</b> Portugal	

# Seafood

## Black Tiger aus ASC zertifizierter Zucht

Art.-No	IFS/ GGAP	Artikel-Bezeichnung	Kaliber	Herkunft	V-E inkl. Glaser	Glaser Count	ab 50 kg	ab 100 kg	ab 150 kg
45842		HOSO, mit Kopf+Schale Gambas o/Zusatzstoffe semi-iqf	8-12/kg	VN	10x1kg	20%fc			kg
45843		HOSO, mit Kopf+Schale Gambas o/Zusatzstoffe semi-iqf	13-15/kg	VN	10x1kg	20%fc			kg
45844		HOSO, mit Kopf+Schale Gambas o/Zusatzstoffe semi-iqf	16-20/kg	VN	10x1kg	20%fc			kg
45845		HOSO, mit Kopf+Schale Gambas o/Zusatzstoffe semi-iqf	21-30/kg	VN	10x1kg	20%fc			kg
45846		HOSO, mit Kopf+Schale Gambas o/Zusatzstoffe semi-iqf	31-40/kg	VN	10x1kg	20%fc			kg
45800		HLSO, Schwänze in Schale entdarnt easy-peel iqf	6-8/lb	VN	10x1kg	20%fc			kg
45801		HLSO, Schwänze in Schale entdarnt easy-peel iqf	8-12/lb	VN	10x1kg	20%fc			kg
45802		HLSO, Schwänze in Schale entdarnt easy-peel iqf	13-15/lb	VN	10x1kg	20%fc			kg
45803		HLSO, Schwänze in Schale entdarnt easy-peel iqf	16-20/lb	VN	10x1kg	20%fc			kg
45806		HLSO, Schwänze in Schale entdarnt easy-peel iqf	21-25/lb	VN	10x1kg	20%fc			kg
45807		HLSO, Schwänze in Schale entdarnt easy-peel iqf	26-30/lb	VN	10x1kg	20%fc			kg
45808		HLSO, Schwänze in Schale entdarnt easy-peel iqf	31-40/lb	VN	10x1kg	20%fc			kg
45810		PD, Schwänze geschält, entdarnt iqf	6-8/lb	VN	10x1kg	20%fc			kg
45811		PD, Schwänze geschält, entdarnt iqf	8-12/lb	VN	10x1kg	20%fc			kg
45812		PD, Schwänze geschält, entdarnt iqf	13-15/lb	VN	10x1kg	20%fc			kg
45813		PD, Schwänze geschält, entdarnt iqf	16-20/lb	VN	10x1kg	20%fc			kg
45814		PD, Schwänze geschält, entdarnt iqf	21-25/lb	VN	10x1kg	20%fc			kg
45816		PD, Schwänze geschält, entdarnt iqf	26-30/lb	VN	10x1kg	20%fc			kg
45817		PD, Schwänze geschält, entdarnt iqf	31-40/lb	VN	10x1kg	20%fc			kg
45818		PD, Schwänze geschält, entdarnt iqf	41-50/lb	VN	10x1kg	20%fc			kg
45821		PDTO, geschält mit Schwanzsegment iqf	08/12/lb	VN	10x1kg	20%fc			kg
45823		PDTO, geschält mit Schwanzsegment iqf	16-20/lb	VN	10x1kg	20%fc			kg
45824		PDTO, geschält mit Schwanzsegment iqf	21-25/lb	VN	10x1kg	20%fc			kg
45825		PDTO, geschält mit Schwanzsegment iqf	26-30/lb	VN	10x1kg	20%fc			kg
45826		PDTO, geschält mit Schwanzsegment iqf	31-40/lb	VN	10x1kg	20%fc			kg
45865		CPD, gekocht, geschält mit Schwanzsegment iqf	90-120/lb	VN	10x1kg	20%fc			kg
45866		CPD, gekocht, geschält mit Schwanzsegment iqf	100-200/lb	VN	10x1kg	20%fc			kg
45867		CPD, gekocht, geschält mit Schwanzsegment iqf	200-300/lb	VN	10x1kg	20%fc			kg
45832		CPDTO, gekocht, geschält mit Schwanzsegment iqf	16-20/lb	VN	10x1kg	20%fc			kg
45834		CPDTO, gekocht, geschält mit Schwanzsegment iqf	26-30/lb	VN	10x1kg	20%fc			kg
45835		CPDTO, gekocht, geschält mit Schwanzsegment iqf	31-40/lb	VN	10x1kg	20%fc			kg
45837		CPDTO, gekocht, geschält mit Schwanzsegment iqf	41-50/lb	VN	10x1kg	20%fc			kg



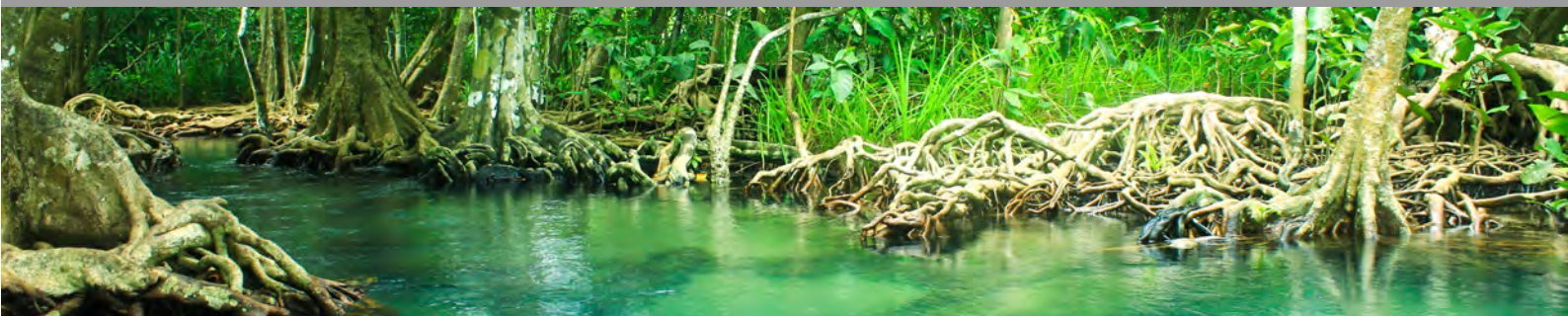
# Seafood

## Black Tiger aus ASC zertifizierter Zucht

Art.-No	IFS/ GGAP	Artikel-Bezeichnung	Kaliber	Herkunft	V-E inkl. Glasur	Glasur Count	ab 50 kg	ab 100 kg	ab 150 kg
<b>Crevetten-Spiessli roh</b>									
45852		Crevetten-Spiessli m/Schwanzsegment 100g iqf	41-50/lb	VN	10x1kg	20%fc			kg
45859		Crevetten-Spiessli geschält,100g iqf	41-50/lb	VN	10x1kg	20%fc			kg

## Vannamei Garnelen aus ASC zertifizierter Zucht

Art.-No	IFS/ GGAP	Artikel-Bezeichnung	Kaliber	Herkunft	V-E inkl. Glasur	Glasur Count	ab 50 kg	ab 100 kg	ab 150 kg
45875		PD, Schwänze geschält, entdarnt iqf	16-20/lb	VN	10x1kg	20%fc			kg
45876		PD, Schwänze geschält, entdarnt iqf	21-25/lb	VN	10x1kg	20%fc			kg
45877		PD, Schwänze geschält, entdarnt iqf	26-30/lb	VN	10x1kg	20%fc			kg
45872		HLSO, Schwänze in Schale entdarnt easy-peel iqf	16-20/lb	VN	10x1kg	20%fc			kg
45873		HLSO, Schwänze in Schale entdarnt easy-peel iqf	21-25/lb	VN	10x1kg	20%fc			kg
45883		PDTO, geschält entdarnt mit Schwanzsegment iqf	31-40/lb	VN	10x1kg	20%fc			kg



# Seafood

## Süswasser-Fische

Art.-No	IFS/ GGAP	Artikel-Bezeichnung	Kaliber	Herkunft	V-E inkl. Glasur	Glasur Count	ab 50 kg	ab 100 kg	ab 150 kg
		<b>Pangasius</b> White-River Cobbler	<i>Pangasius hypophthalmus</i>						
41260	IFS	Pangasius-Filets PREMIUM o/Zusatzstoffe o/Haut iqf	110-170g	VN	10x1kg	10%			kg
41262		Pangasius-Filets o/Haut iqf	110-170g	VN	10x1kg	20%			kg
41265	IFS	Pangasius-Loins o/Zusatzstoffe o/Haut iqf	100-120g	VN	10x1kg	10%			kg
41270	IFS	Pangasius-Stroganoff o/Haut iqf	15-20g	VN	10x1kg	10%			kg
41275	IFS	Pangasius-Spiesse o/Haut iqf	150g	VN	10x1kg	10%			kg
41280	IFS	<b>Pangasius-Filets</b> paniert vorgegart	120-170g	VN	10x1kg				kg
41236	IFS	<b>Pangasius-Knusperli</b> im Bierteig vorfrittiert	20-40g	VN	10x1kg				kg
		<b>Tilapia</b>	<i>Oreochromis niloticus</i>						
41338		Tilapia-Filets o/Zusatzstoffe o/Haut iqf	120-170g	ID	10x1kg	10%			kg
41340		Tilapia rot ganz geputzt geschuppt iwp	500-700g	ID	10kg	10%			kg
41342		Tilapia schwrz ganz geputzt geschuppt iwp	500-700g	ID	10kg	10%			kg

## Crevetten Convenience

Art.-No	IFS	Artikel-Bezeichnung	Kaliber	Herkunft	V-E inkl. Glasur	Glasur Count	ab 50 kg	ab 100 kg	ab 150 kg
		<b>Vorfrittiert - Backofen geeignet</b>	Black Tiger						
45190		Butterfly-Shrimps geschält+paniert m/Schwanzsegment	20g	ID	10x225g				St
			<i>Penaeus monodon</i>						





# Seafood

## Meerwasser-Fische

Art.-No	IFS/ GGAP	Artikel-Bezeichnung	Kaliber	Herkunft	V-E inkl. Glasur	Glasur Count	ab 50 kg	ab 100 kg	ab 150 kg
<b>Dorade (Goldbrasse)</b>			<i>Sparus aurata</i>						
41208	GGAP	Dorade (Goldbrasse) ganz geputzt geschuppt iqf	300-400g	TR	10x1kg	20%			kg
42208	GGAP	Dorade-Filets (Goldbrasse) m/Haut geschuppt iqf	80-100g	TR	10x1kg	20%			kg
<b>Wolfsbarsch</b>			<i>Dicentrarchus labrax</i>						
41205	GGAP	Wolfsbarsch ganz geputzt geschuppt iqf	300-400g	TR	10x1kg	20%			kg
42205	GGAP	Wolfsbarsch-Filets m/Haut geschuppt iqf	80-100g	TR	10x1kg	20%			kg

## Süßwasser-Fische

Art.-No	IFS/ GGAP	Artikel-Bezeichnung	Kaliber	Herkunft	V-E inkl. Glasur	Glasur Count	ab 50 kg	ab 100 kg	ab 150 kg
<b>Regenbogen-Forellen</b>			<i>Oncorhynchus mykiss</i>						
41200	GGAP	Regenbogen-Forellen ganz geputzt iqf	250-300g	TR	10x1kg	10%			kg
41215	GGAP	Regenbogen-Forellen-Filets mit Haut iqf	70-100g	TR	10x1kg	10%			kg



# Seafood

TM

## Fisch Convenience

Art.-No	IFS/ GGAP	Artikel-Bezeichnung		Kaliber	Herkunft	V-E inkl. Glasur	Glasur Count	ab 50 kg	ab 100 kg	ab 150 kg
43110	IFS	<b>Alaska-Seelachs Knusperfilet</b> in Knusperpanade vorgebraten iqf	<i>Theragra chalcogramma</i>	150g	DE	18x150g				kg
43121		<b>Fisch-Burger</b> ca. 63 g paniert iqf	<i>Theragra chalcogramma</i>	10x4x63g	DE	2.5kg				kg
		<b>Fisch-Knusperli</b> im Bierteig iqf								
43142	IFS	Seehecht-Knusperli im Bierteig vorfrittiert	<i>Merluccius capensis</i>	20-40g	DE	5kg				kg
43140	IFS	Meerfisch-Knusperli im Bierteig vorfrittiert iqf		20-40g	DE	5kg				kg
43135	IFS	<b>Kabeljau Nuggets PREMIUM</b> paniert vorfrittiert iqf	<i>Gadus morhua</i>	25-40g	DE	5kg				kg
43138	IFS	<b>Alaska-Seelachs Nuggets PREMIUM</b> im Backteig vorgebraten iqf	<i>Theragra chalcogramma</i>	25g	DE	3x1 kg				kg
		<b>Fisch-Stäbchen</b> paniert	<i>Theragra chalcogramma/Pollachius virens</i>							
43115		Fisch-Stäbchen Silver Star iqf		30g	DE	5x1 kg				kg
43119		Fisch-Stäbchen vorgebraten iqf		30g	DE	6kg				kg
43107		<b>Fisch-Portionen</b> paniert 150 g iqf	<i>Theragra chalcogramma</i>	150g	DE	50St				St
43162		<b>Hoki-Filets meunière</b> vorgebraten iqf	<i>Macruronus novazelandiae</i>	160g	DE	6kg				kg
42266		<b>Schollen-Filets</b> paniert iqf	<i>Pleuronectes platessa</i>	140-160g	CN	5kg				kg
43130	IFS	<b>Seehecht-Piccata</b> iqf	<i>Merluccius capensis</i>	50-70g	DE	5kg				kg
43125	IFS	<b>Seelachs-Filet Broccoli &amp; Käse</b> paniert vorgebraten iqf	<i>Theragra chalcogramma</i>	180g	DE	36x180g				kg
43126	IFS	<b>Seelachs-Filet Senf</b> paniert vorgebraten iqf	<i>Theragra chalcogramma</i>	100g	DE	60x100g				kg
43165	IFS	<b>Seelachs-Filet Müllerin Art</b> paniert vorgebraten iqf	<i>Theragra chalcogramma</i>	170g	DE	35x170g				kg
		<b>Schlemmerfilets</b>	<i>Theragra chalcogramma</i>							
43150		Schlemmerfilet Bordelaise iqf		200g	DE	30St				St
43154	IFS	Schlemmerfilet Bordelaise iqf		160g	DE	30St				St
43152	IFS	Schlemmerfilet Mandeln iqf		160g	DE	30St				St
43155		Schlemmerfilet Broccoli iqf		200g	DE	30St				St
43158	IFS	Schlemmerfilet Italiano iqf		200g	DE	30St				St





# Seafood



## MSC steht für MARINE STEWARDSHIP COUNCIL

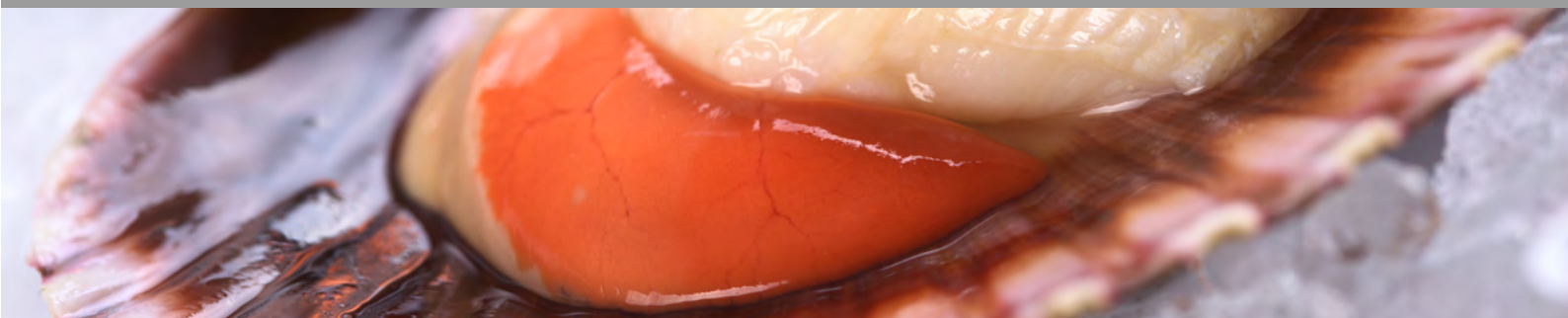
Ziel ist es, die Zukunft der Fischbestände und eine gesunde Meeresumwelt, von der die Fischerei abhängig ist, langfristig zu sichern. Der befischte Bestand darf durch das Befischen nicht kleiner werden, d.h. es soll nur so viel gefischt werden wie nachwächst. Der Fischereibetrieb muss dafür sorgen, dass das Ökosystem Meer in seiner Zusammensetzung, Produktivität, Funktionsfähigkeit und Artenvielfalt erhalten bleibt. Die Fischerei erfüllt lokale, nationale und internationale Gesetze und Normen und kann auf veränderte Rahmenbedingungen angemessen und schnell reagieren, um so die nachhaltige Nutzung der Ressource Fisch zu gewährleisten.

## Meerwasser-Fische & Muscheln

Art.-No	IFS/ GGAP	Artikel-Bezeichnung		Kaliber	Herkunft	V-E inkl. Glasur	Glasur Count	ab 50 kg	ab 100 kg	ab 150 kg
		<b>Alaska-Pollack (Seelachs)</b>	<i>Theragra chalcogramma</i>							
42253	IFS	Alaska-Pollack-Filets o/Haut iqf		80-120g	CN	5x1kg	20%			kg
42259	IFS	Alaska-Pollack-Rückenfilets o/Haut iqf		80-120g	CN	5x1kg	20%			kg
42258	IFS	Alaska-Pollack-Rückenfilets o/Haut iqf		120-160g	CN	5x1kg	20%			kg
		<b>Hoki-Filets</b>								
42316	IFS	Hoki-Filets Loins o/Haut iqf	<i>Macrurus spp.</i>	110-130g	NZ	5kg	10%			kg
42317	IFS	Hoki-Filets o/Haut iqf	<i>Macrurus novaezelandie</i>	120-170g	CN	5kg	20%			kg
42309	IFS	<b>Ketalachs</b> -Portionen (Wildfang) o/Haut iqf	<i>Oncorhynchus keta</i>	160-180g	CN	5x1kg	10%			kg
42265		<b>Schollen-Filets</b> o/Haut iqf	<i>Lapidopsetta bilineata</i>	70-120g	CN	5kg	20%			kg
42200	IFS	<b>Pazifik-Dorsch-Rückenfilet</b> o/Haut iqf	<i>Gadus macrocephalus</i>	140-160g	CN	5x1kg	10%			kg
42204		<b>Atlantik-Dorsch-Rückenfilet</b> o/Haut iqf	<i>Gadus morhua</i>	140-160g	LT	5x1kg	10%			kg
42226		<b>Pazifik Kabeljaufilet</b> o/Haut iqf	<i>Gadus macrocephalus</i>	120-170g	NL	5kg	20%			kg
42228	IFS	<b>Schellfischfilet</b> o/Haut iqf	<i>Melanogrammus aeglefinu</i>	100-200g	NL	5kg	20%			kg
42339		<b>Thunfisch-Steaks</b> o/Haut o/Kn. iqf	<i>Thunnus albacares</i>	150-200g	VN	10x1kg	20%			kg
		<b>Rotbarsch-Filets</b>								
42217	IFS	Rotbarsch-Filets o/Haut iqf	<i>Sebastes marinus</i>	180-220g	IS	5kg	10%			kg
42218		Rotbarsch-Filets o/Haut iqf	<i>Sebastes marinus</i>	160-180g	IS	5kg	10%			kg
46228	IFS	<b>Jakobsnüsse</b> , o/Rogen, iqf	<i>Patinopecten yessoensis</i>	10-20/lb	JP	10x1kg	15%			kg

## Cocktail-Crevetten

Art.-No	IFS/ GGAP	Artikel-Bezeichnung		Kaliber	Herkunft	V-E inkl. Glasur	Glasur Count	ab 50 kg	ab 100 kg	ab 150 kg
		<b>Kaltwasser</b>	<i>Pandalus borealis</i>							
45102		Cocktail-Crevetten iqf	Caravelle	90-125/lb	CA	6x2.5kg	10%tc			kg
45104		Cocktail-Crevetten iqf	Caravelle	100-150/lb	CA	6x2.5kg	10%tc			kg
45105		Cocktail-Crevetten iqf	Caravelle	200-300/lb	CA	6x2.5kg	10%tc			kg
45115		Cocktail-Crevetten iqf Detailpack	Caravelle	100-150/lb	CA	30x500g	10%tc			kg
45118		Cocktail-Crevetten iqf Detailpack	Caravelle	200-300/lb	CA	30x500g	10%tc			kg
45126		Cocktail-Crevetten iqf		100-150/lb	NO	5x1kg	10%fc			kg
45128		Cocktail-Crevetten iqf		200-300/lb	NO	5x1kg	10%fc			kg
45129		Cocktail-Crevetten iqf		200-300/lb	NO	20x500g	10%fc			kg



# Seafood

## Meerwasser-Fische

Art.-No	IFS/ GGAP	Artikel-Bezeichnung		Kaliber	Herkunft	V-E inkl. Glasur	Glasur Count	ab 50 kg	ab 100 kg	ab 150 kg
42360		<b>Barramundi-Filets</b> m/Haut iqf	<i>Lates calcarifer</i>	120-170g	VN	10x1kg	10%			kg
42261	IFS	<b>Flunder-Filets</b> o/Haut iqf	<i>Platichthys flesus</i>	80-120g	NL	5x1kg	20%			kg
42225		<b>Heilbutt-Filets</b> o/Haut iqf	<i>Reinhardtius hippoglossoides</i>	120-220g	ES	10x1kg	20%			kg
		<b>Lachs-Portionen</b>	<i>Salmo salar</i>							
42306		Lachs-Portionen o/Haut einzel vac	Norsk	~150g	NO	5kg				kg
42307		Lachs-Portionen o/Haut einzel vac	Norsk	~120g	NO	5kg				kg
42295		<b>Lachsforellen-Portionen</b> o/Haut einzel vac	Norsk <i>Oncorhynchus mykiss</i>	~150g	NO	5kg				kg
42370		<b>Maskenpapageifisch-Filets</b> m/Haut geschuppt i	<i>Scarus spp./Hipposcarus spp.</i>	100-200g	VN	10x1kg	10%			kg
		<b>Red-Scapper</b>	<i>Lutjanus sanguineus</i>							
42355		Red-Scapper-Filets m/Haut geschuppt iqf		60-150g	VN	10x1kg	10%			kg
42356		Red-Scapper-Filets m/Haut geschuppt iqf		150-250g	VN	10x1kg	10%			kg
42351		<b>Rouget-Filets</b> m/Haut iqf	<i>Parupeneus heptacanthus</i>	40-60g	VN	10x1kg	10%			kg
42216	IFS	<b>Rotbarsch-Filets</b> o/Haut iqf	<i>Sebastes marinus</i>	100-200g	CN	5kg	10%			kg
42581	IFS	<b>Sardinen</b> ganz iqf	<i>Sardina pilchardus</i>	80-100g	ES	7x1kg	5%			kg
		<b>Tropenzunge-Filets</b>	<i>Cynoglossus senegalensis</i>							
42270	IFS	Tropenzunge-Filets o/Haut iwip	Glasur kompensiert	60-90g	SN	6x2kg				kg
42270.90	IFS	Tropenzunge-Filets o/Haut iwip	Glasur kompensiert	90-120g	SN	6x2kg				kg
		<b>Seeteufel-Filets</b>								
42221.200		Seeteufel-Filets (Himmelsgucker) o/Haut lagen	<i>Lophius spp.</i>	200-400g	CN	5kg	10%			kg
42222.100		Brasilianische Seeteufel-Filet o/Haut iwip	<i>Lophius castrophysus</i>	100-200g	BR	5kg				kg
42222.200		Brasilianische Seeteufel-Filet o/Haut iwip	<i>Lophius castrophysus</i>	200-400g	BR	5kg				kg
42222.400		Brasilianische Seeteufel-Filet o/Haut iwip	<i>Lophius castrophysus</i>	400-600g	BR	5kg				kg
		<b>Neuseeland-Peters-Fisch-Filets</b>	<i>Pseudocyttus maculatus</i>							
42324		Neuseeland-Peters-Fisch-Filets o/Haut iqf		60-110g	NZ	5kg	10%			kg
42325		Neuseeland-Peters-Fisch-Filets o/Haut iqf		110-170g	NZ	5kg	10%			kg
42320		Neuseeland-Peters-Fisch-Filets o/Haut iqf	<i>Zeus capensis</i>	110-170g	ZA	5kg	10%			kg
42337.VN	IFS	<b>Thunfisch-Steaks</b> o/Haut o/Kn. iqf	<i>Thunnus albacares</i>	150-200g	VN	10x1kg	10%			kg
42352		<b>Zackenbarsch-Filets</b> m/Haut iqf	<i>Epinephelus bleekeri</i>	120-170g	VN	10x kg	10%			kg



# Seafood

## Süswasser-Fische Wildfang

Art.-No	IFS/ GGAP	Artikel-Bezeichnung		Kaliber	Herkunft	V-E inkl. Glasur	Glasur Count	ab 50 kg	ab 100 kg	ab 150 kg
		<b>Egli-Filets</b>	<i>Perca fluviatilis</i>							
41237.10		Egli-Filets m/Haut iqf		10-20g	RU	1x5kg	15%			kg
41237.20		Egli-Filets m/Haut iqf		20-40g	RU	1x5kg	15%			kg
41236.10		Egli-Filets m/Haut iqf	Silver-Star	10-20g	RU	5x1kg	15%			kg
41236.20		Egli-Filets m/Haut iqf	Silver-Star	20-40g	RU	5x1kg	15%			kg
41236.40		Egli-Filets m/Haut iqf	Silver-Star	40-60g	RU	5x1kg	15%			kg
41240.20		Egli-Filets o/Haut iqf		20-40g	RU	1x5kg	15%			kg
41220		<b>Felchen-Filets</b> mit Haut iqf	<i>Coregonus lavaretus</i>	40-60g	IE	10x1kg	10%			kg
41226		<b>Zander-Filets</b> mit Haut iqf	<i>Stizostedion lucio-perca</i>	70-120g	KZ	5x1kg	10%			kg

## Süswasser-Fische Aquakultur

Art.-No	IFS/ GGAP	Artikel-Bezeichnung		Kaliber	Herkunft	V-E inkl. Glasur	Glasur Count	ab 50 kg	ab 100 kg	ab 150 kg
		<b>Pangasius</b> White-River Cobbler	<i>Pangasius hypophthalmus</i>							
41299		Pangasius-Filets dressiert o/Haut iqf	Nature&Fresh	110-170g	VN	10x1kg	20%			kg
41294		Pangasius-Steak m/Haut iqf	Nature&Fresh	90-140g	VN	10x1kg	20%			kg





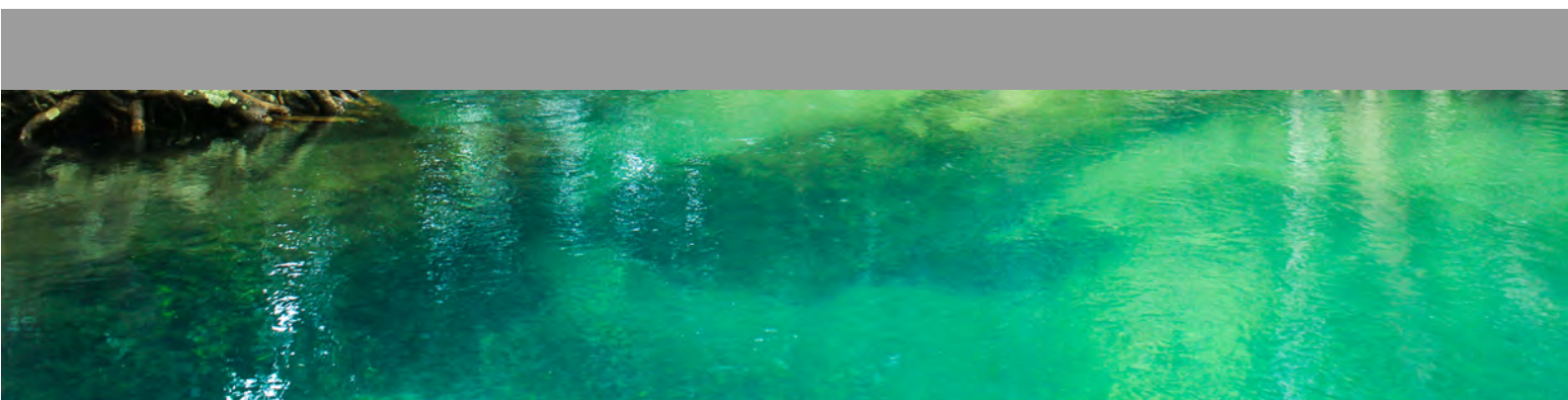
# Seafood

## Riesen-Crevetten **Silver-Star** Aquakultur

Art.-No	IFS/ GGAP	Artikel-Bezeichnung	Kaliber	Herkunft	V-E inkl. Glasuren	Glasuren Count	ab 50 kg	ab 100 kg	ab 150 kg
<b>BLACK TIGER</b> aus Aquakultur			<i>Penaeus monodon</i>						
45337		PD, Schwänze geschält, entdarnt iqf	51-60/lb	VN	10x1kg	20%fc			kg
45215		PDTO, geschält mit Schwanzsegment entdarnt iqf	8-12/lb	VN	10x1kg	20%fc			kg
45341		PDTO, geschält mit Schwanzsegment entdarnt iqf	21-25/lb	VN	10x1kg	20%fc			kg
45342		PDTO, geschält mit Schwanzsegment entdarnt iqf	26-30/lb	VN	10x1kg	20%fc			kg
45343		PDTO, geschält mit Schwanzsegment entdarnt iqf	31-40/lb	VN	10x1kg	20%fc			kg
45345		CPDTO, gekocht, geschält mit Schwanzsegment iqf	16-20/lb	VN	10x1kg	20%fc			kg
45346		CPDTO, gekocht, geschält mit Schwanzsegment iqf	21-25/lb	VN	10x1kg	20%fc			kg
45349		CPDTO, gekocht, geschält mit Schwanzsegment iqf	41-50/lb	VN	10x1kg	20%fc			kg
<b>VANNAMEI SHRIMPS</b> roh			<i>Penaeus vannamei</i>						
45626		HLSO, Schwänze in Schale entdarnt easy-peel iqf	16-20/lb	VN	10x1kg	20%fc			kg
45641		PDTO, geschält entdarnt mit Schwanzsegment iqf	21-25/lb	VN	10x1kg	20%fc			kg
45293		PDTO, geschält entdarnt mit Schwanzsegment iqf	31-40/lb	VN	10x1kg	20%fc			kg
45302		PD, Schwänze geschält, entdarnt iqf	16-20/lb	VN	10x1kg	20%fc			kg
45301		PD, Schwänze geschält, entdarnt iqf	21-25/lb	VN	10x1kg	20%fc			kg
45295		PD, Schwänze geschält, entdarnt iqf	26-30/lb	VN	10x1kg	20%fc			kg
45297		PD, Schwänze geschält, entdarnt iqf	41-50/lb	VN	10x1kg	20%fc			kg

## Riesen-Crevetten **Nature & Fresh** Aquakultur

Art.-No	IFS/ GGAP	Artikel-Bezeichnung	Kaliber	Herkunft	V-E inkl. Glasuren	Glasuren Count	ab 50 kg	ab 100 kg	ab 150 kg
<b>BLACK TIGER</b> aus Aquakultur			<i>Penaeus monodon</i>						
45951.BD		HOSO, mit Kopf+Schale Gambas semi-iqf	8-12/kg	BD	10x1kg	20%fc			kg
45952.BD		HOSO, mit Kopf+Schale Gambas semi-iqf	13-15/kg	BD	10x1kg	20%fc			kg
45954.BD		HOSO, mit Kopf+Schale Gambas semi-iqf	16-20/kg	BD	10x1kg	20%fc			kg
45958.BD		HOSO, mit Kopf+Schale Gambas semi-iqf	31-40/kg	BD	10x1kg	25%fc			kg
45901.BD		HLSO, Schwänze in Schale entdarnt easy-peel iqf	8-12/lb	BD	10x1kg	20%fc			kg
45902.BD		HLSO, Schwänze in Schale entdarnt easy-peel iqf	13-15/lb	BD	10x1kg	20%fc			kg
45904.BD		HLSO, Schwänze in Schale entdarnt easy-peel iqf	16-20/lb	BD	10x1kg	20%fc			kg
45906.BD		HLSO, Schwänze in Schale entdarnt easy-peel iqf	21-25/lb	BD	10x1kg	20%fc			kg
45908.BD		HLSO, Schwänze in Schale entdarnt easy-peel iqf	26-30/lb	BD	10x1kg	20%fc			kg
45910.BD		HLSO, Schwänze in Schale entdarnt easy-peel iqf	31-40/lb	BD	10x1kg	20%fc			kg
<b>VANNAMEI SHRIMPS</b> aus Aquakultur			<i>Penaeus vannamei</i>						
45655		HOSO, mit Kopf+Schale Gambas semi-iqf	31-40/kg	VN	10x1kg	25%fc			kg



# Seafood

## Riesen-Crevetten **Silver-Star Wildfang**

Art.-No	IFS/ GGAP	Artikel-Bezeichnung	Kaliber	Herkunft	V-E inkl. Glasur	Glasur Count	ab 50 kg	ab 100 kg	ab 150 kg
<b>FLOWER SHRIMPS</b>			<i>Penaeus semisulcatus</i>						
45356.WF		HLSO, Schwänze in Schale entdarnt easy-peel iqf	6-8/lb	IN	10x1kg	20%fc			kg
45350.WF		HLSO, Schwänze in Schale entdarnt easy-peel iqf	8-12/lb	IN	10x1kg	20%fc			kg
45351.WF		HLSO, Schwänze in Schale entdarnt easy-peel iqf	13-15/lb	IN	10x1kg	20%fc			kg
45352.WF		HLSO, Schwänze in Schale entdarnt easy-peel iqf	16-20/lb	IN	10x1kg	20%fc			kg
45353.WF		HLSO, Schwänze in Schale entdarnt easy-peel iqf	21-25/lb	IN	10x1kg	20%fc			kg
45359.WF		PD, Schwänze geschält, entdarnt iqf	16-20/lb	IN	10x1kg	20%fc			kg
45362.WF		PD, Schwänze geschält, entdarnt iqf	21-25/lb	IN	10x1kg	20%fc			kg
45360.WF		PD, Schwänze geschält, entdarnt iqf	31-40/lb	IN	10x1kg	20%fc			kg
45364		HOSO, mit Kopf+Schale Gambas semi-iqf	6-8/kg	IN	10x1kg	20%fc			kg
45365		HOSO, mit Kopf+Schale Gambas semi-iqf	8-12/kg	IN	10x1kg	20%fc			kg
45366		HOSO, mit Kopf+Schale Gambas semi-iqf	13-15/kg	IN	10x1kg	20%fc			kg
45367		HOSO, mit Kopf+Schale Gambas semi-iqf	16-20/kg	IN	10x1kg	20%fc			kg
<b>Red-SHRIMPS</b>			<i>Pleoticus muelleri</i>						
45140		Argentinische Rotgarnelen HOSO, mit Kopf+Schale semi-iqf	10-20/kg	ES/AR	6x2kg				kg
<b>SEA TIGER</b>			<i>Penaeus monodon</i>						
45290		HLSO, Schwänze in Schale iqf	4-6/lb	IN	10x1kg	20%fc			kg

## Cocktail-Crevetten **Wildfang**

Art.-No	IFS/ GGAP	Artikel-Bezeichnung	Kaliber	Herkunft	V-E inkl. Glasur	Glasur Count	ab 50 kg	ab 100 kg	ab 150 kg
<b>Warmwasser</b> gekocht + geschält			<i>Parapenaeopsis stylifera</i>						
45119	IFS	Cocktail-Crevetten iqf	100-200/lb	IN	10x1kg	20%fc			kg
45117	IFS	Cocktail-Crevetten iqf	200-300/lb	IN	10x1kg	20%fc			kg
45116		Cocktail-Crevetten iqf	300-500/lb	IN	10x1kg	20%fc			kg
<b>Black Tiger</b> gekocht + geschält + entdarnt			<i>Penaeus monodon</i>						
45134		Cocktail-Crevetten "Black Tiger" iqf	90-120/lb	VN	10x1kg	20%fc			kg
45135		Cocktail-Crevetten "Black Tiger" iqf	100-200/lb	VN	10x1kg	20%fc			kg
45136		Cocktail-Crevetten "Black Tiger" iqf	200-300/lb	VN	10x1kg	20%fc			kg



# Seafood

## Krustentiere

Art.-No	IFS/ GGAP	Artikel-Bezeichnung		Kaliber	Herkunft	V-E inkl. Glasur	Glasur Count	ab 50 kg	ab 100 kg	ab 150 kg
<b>Bärenkrebs-Schwänze</b> slipperlobster <i>Thenus orientalis</i>										
45717.VN		Bärenkrebs-Schwänze 30-60 g iqf		1-2 oz	VN	10x1kg	10%tc			kg
45718.VN		Bärenkrebs-Schwänze 60-120 g iqf		2-4 oz	VN	10x1kg	10%tc			kg
<b>Crevetten-Spiessli</b> roh										
45152		Crevetten-Spiessli m/Schwanzsegment 100g	<i>Penaeus monodon</i>	41-50/lb	VN	10x1kg	20%fc			kg
45158		Crevetten-Spiessli "Vannamei" roh, geschält,100g	<i>Penaeus vannamei</i>	41-50/lb	VN	10x1kg	20%fc			kg

## Weichtiere & Muscheln

Art.-No	IFS/ GGAP	Artikel-Bezeichnung		Kaliber	Herkunft	V-E inkl. Glasur	Glasur Count	ab 50 kg	ab 100 kg	ab 150 kg
<b>Calamares</b>										
42641	IFS	Calamar-Ringli iqf	<i>MarNatura</i> <i>Illex argentinus</i>	~10g	ES	6x1kg	25%			kg
46100	IFS	Calamar ganze geputzt iqf	U10 <i>Loligo vulgaris</i>	100-200g	IN	10x1kg	10%			kg
46105	IFS	Calamar ganze geputzt iqf	U5 <i>Loligo vulgaris</i>	200-300g	IN	10x1kg	10%			kg
46108	IFS	Calamar-Tuben geputzt iqf	U5 <i>Todarodes spp.</i>	200-300g	CN	10x1kg	20%			kg
<b>Moules</b>										
42636	IFS	Vongoles ganz gekocht iqf	<i>Meretrix lyrata</i>	60-90/kg	ES	10x1kg	5%			kg
46204	IFS	Moules gekocht/geschält iqf	<i>Mytilus chilensis</i>	200-300/kg	CL	10x1kg				kg
46215		Moules halbe grüne Schale iqf	<i>Perna canaliculus</i>	Msize	NZ	12x1kg				kg
<b>Polpo</b>										
42582	IFS	Oktopus-Tentakel Supreme gegart geschnitten iqf	<i>Octopus cyaneus</i>	15-30g	ID	10x1kg	20%			kg
42589		Polpo geputzt iqf	<i>Octopus vulgaris</i>	0.8-1.2kg	ES	10-12kg	15%			kg
42585		Polpo geputzt iqf	<i>Octopus vulgaris</i>	1.2-2kg	ES	12-14kg	15%			kg
42586		Polpo geputzt iqf	<i>Octopus vulgaris</i>	2-3kg	ES	14-16kg	15%			kg
42588		Polpo geputzt iqf	<i>Octopus vulgaris</i>	3-4kg	ES	14-16kg	15%			kg
42595		Moscardini geputzt iqf	<i>Octopus vulgaris</i>	25-35g	VN	10x1kg	10%tc			kg
<b>Seppien</b> <i>sepia spp.</i>										
42570.U3		Seppien geputzt iqf	U3 Silver-Star	300-500g	VN	10x1kg	10%			kg
42570.U5		Seppien geputzt iqf	U5 Silver-Star	200-300g	VN	10x1kg	10%			kg
42570.U10		Seppien geputzt iqf	U10 Silver-Star	100-200g	VN	10x1kg	10%			kg
42570.U60		Seppien geputzt iqf	U60 Silver-Star	16-25g	VN	10x1kg	10%			kg
42576		Seppien geputzt iqf	U5 Silver-Star	200-300g	IN	10x1kg	10%			kg
42575		Seppien geputzt iqf	U10 Silver-Star	100-200g	IN	10x1kg	10%			kg





# Seafood

## Seafood Convenience

Art.-No	IFS/ GGAP	Artikel-Bezeichnung		Kaliber	Herkunft	V-E inkl. Glasur	Glasur Count	ab 50 kg	ab 100 kg	ab 150 kg
<b>Calamares</b>										
42632	IFS	Calamar-Ringli im Teig vorgeb. iqf	<i>Islamar</i>	<i>Dosidicus giags</i>	~20g	ES	4x2kg			kg
42642	IFS	Calamar-Ringli im Teig vorgeb. iqf	<i>MarNatura</i>	<i>Dosidicus gigas</i>	~20g	ES	6x1kg			kg
42644	IFS	Calamar-Rabas paniert vorgebraten iqf	<i>MarNatura</i>	<i>Dosidicus gigas</i>	~20g	ES	6x1kg			kg
<b>Fisch-Filets paniert</b>										
42263	IFS	Flundern-Filets paniert iqf		<i>Platichthys flesus</i>	140g	NL	5x1kg			kg
41295		Pangasius-Filets paniert iqf	<i>Nature &amp; Fresh</i>	<i>Pangasius hypophthalmus</i>	120-170g	VN	10x1kg			kg
<b>Fisch-Knusperli</b> vorfrittiert iqf										
41227	IFS	Zander-Filet Knusperli im Bierteig		<i>Stizostedion lucioperca</i>	20-40g	DE	5x1kg			kg
41232	IFS	Egli-Filet Knusperli im Bierteig		<i>Perca fluviatilis</i>	20-40g	DE	5x1kg			kg
41235		Pangasius-Filet Knusperli iqf	<i>Nature &amp; Fresh</i>	<i>Pangasius hypophthalmus</i>	20-40g	VN	10x1kg			kg
43132	IFS	Merlan-Knusperli im Bierteig iqf		<i>Merlangius merlangus</i>	20-40g	DE	5kg			kg
43106		<b>Fisch-Portionen</b> paniert		<i>Theragra chalcogramma</i>	150g	DE	50St			St
42609	IFS	<b>Mariscada-Mix (Paella Mix)</b> blanchiert iqf	<i>MarNatura</i>			ES	12x750g	5%		kg
		Miesmuscheln+Gambas+Kalamar+ Surimi+ Krabbenzangen+ Teppichmuscheln+Venusmuscheln								
42604	IFS	<b>Meeresfrüchte-Cocktail</b> blanchiert iqf	<i>Natur &amp; Fresh</i>		1000g	VN	10x1kg	20%		kg
		Kalamar-Tentakel+-Ringe+Crevetten+Seppienstücke+Vongoles								
42605	IFS	<b>Meeresfrüchte-Cocktail</b> blanchiert iqf			1000g	VN	10x1kg	10%		kg
		Kalamar-Tentakel+-Ringe+Crevetten+Seppienstücke+Vongoles								
42606	IFS	<b>Meeresfrüchte-Cocktail</b> blanchiert iqf			1000g	IN	10x1kg	10%		kg
		Kalamar-Tentakel+-Ringe+Crevetten+Seppienstücke								
45195		<b>Muslitos</b> Krabberscheren gefüllt paniert		<i>Theragra chalcogramma</i>	35g	IN	24x500g			kg
<b>Polpo</b>										
42560	IFS	Riesentintenfisch-Stücke gegart geschnitten iqf		<i>Dosidicus gigas</i>	15-30g	ES	5x1kg	20%		St
42582	IFS	Oktopus-Tentakel Supreme gegart geschnitten iqf		<i>Octopus cyaneus</i>	15-30g	ID	5x1kg			kg



# Seafood

## Seafood Convenience

Art.-No	IFS/ GGAP	Artikel-Bezeichnung		Kaliber	Herkunft	V-E inkl. Glasur	Glasur Count	ab 50 kg	ab 100 kg	ab 150 kg
43151		<b>Schlemmerfilets</b> für den Backofen Schlemmerfilet Bordelaise 400 g iqf Detail-Packung in Aluform	<i>Theragra chalcogramma</i>	400g	DE	10x400g				Stk
43160	IFS	<b>Wildlachs</b> -Schlemmerfilet "Spinat" 170 g iqf	<i>Oncorhynchus gorbuscha</i>	170g	DE	35St				Stk
43221		<b>Seafood-Spiesse</b> mit Gemüse iqf Pangasius, Seppien, Penaeus vannamei Crevetten, Peperoni, Zwiebeln		125g	VN	10x1kg				kg
45720	IFS	<b>Surimi</b> block	<i>Nemipterus Japonicus</i>	40x250g	IN	10kg				kg

## Crevetten Convenience

Art.-No	IFS/ GGAP	Artikel-Bezeichnung		Herkunft	Glasur Count	V-E inkl. Glasur	Kaliber	ab 50 kg	ab 100 kg	ab 150 kg
		<b>Crevetten</b> paniert	<i>Penaeus monodon / Penaeus vannamei</i>							
45172	IFS	Crevetten geschält+paniert m/Schwanzsegment iqf	Torpedo shrimps	20g	VN	10x1kg				kg
45173	IFS	Crevetten geschält+paniert m/Schwanzsegment iqf	Torpedo shrimps	20g	VN	10x500g				Stk
45175		Crevetten im Kartoffelmantel iqf	<i>Penaeus vannamei</i>	30g	VN	18x300g				kg
45193	IFS	<b>Crevetten-Wontons</b> (Crevetten-Teigtaschen) iqf	<i>Litopenaeus vannamei</i>	12g	TL	10x630g				kg

## Fische geräuchert

Art.-No	IFS/ GGAP	Artikel-Bezeichnung		Herkunft	Glasur Count	V-E inkl. Glasur	Kaliber	ab 50 kg	ab 100 kg	ab 150 kg
		<b>Raumlachs</b> aus Norwegen	<i>Salmo salar</i>							
40301		Raumlachs Seiten vorgeschnitten o/Haut	Norsk Premium	500g	NO	10St				kg
40304		Raumlachs Seiten vorgeschnitten o/Haut	Norsk Premium	900g	NO	6St				kg
40305		Raumlachs Seiten vorgeschnitten o/Haut	Norsk	1000g	NO	6St				kg
40300	IFS	Raumlachs Seiten vorgeschnitten o/Haut maximal dres Buffet		1000g	NO	10St				kg
40308		Raumlachs Abschnitte	Norsk	500g	NO	5kg				kg
40107	IFS	Raumlachs in Scheiben (Brötlilachs) 9.5x9.5 cm aus Filetstücken zusammengefügt		30g	NO	15x600g				kg
40320		Lachsportionen heissgeräuchert	Norsk	120-150g	NO	5kg				kg
		<b>Lachsforellen</b> aus Norwegen	<i>Oncorhynchus mykiss</i>							
40400		Lachsforellen Seiten vorgeschnitten o/Haut	Norsk	500g	NO	10St				kg



# Geflügel

## Poulet

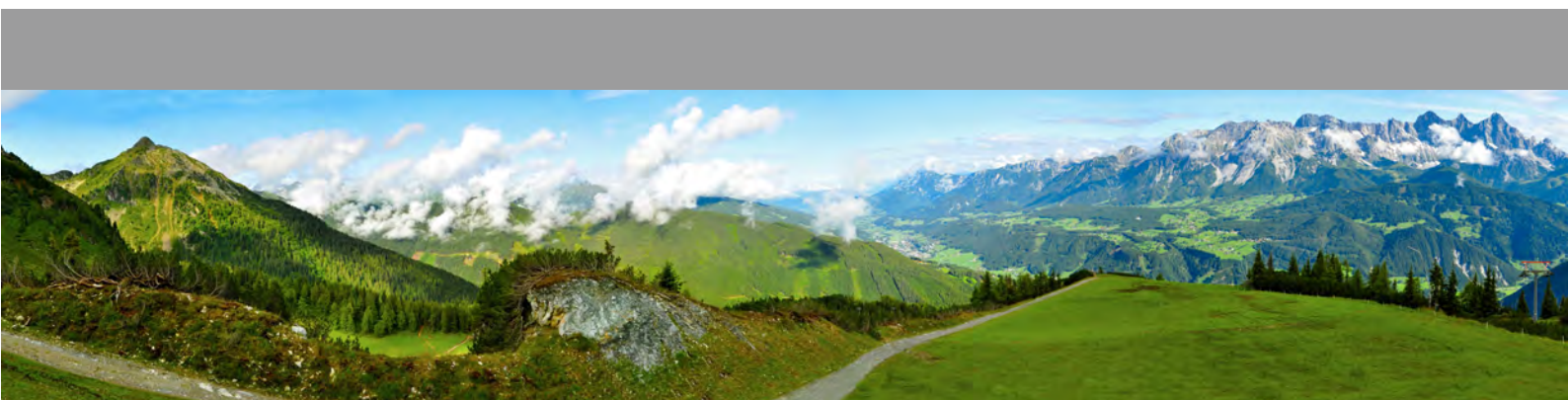
Art.-No	IFS/ GGAP	Artikel-Bezeichnung	Kaliber	Herkunft	V-E	ab 50 kg	ab 100 kg	ab 150 kg
<b>Poulets ganze</b>								
10100.		Poulets grillfertig klein	800-1000g	CH	~10kg			kg
10115.		Poulets grillfertig gross	800-1200g	CH	~11kg			kg
20100.		<b>Suppenhühner</b> pfannenfertig	1100-1200g	CH	10St			kg

## Geflügel-Teile

Art.-No	IFS/ GGAP	Artikel-Bezeichnung	Kaliber	Herkunft	V-E			
14103.F	0	<b>Poulet-Brust</b> ohne Innenfilet	120-170g	CH	4x2.5kg			kg
<b>Poulet-Flügel</b>								
16103	0	Pt-Flügel 2-teilig iqf		Silver-Star	45+g	CH	4x2.5kg	kg
16112	0	Pt-Flügel 2-teilig iqf		Silver-Star	45+g	CH	10x1kg	kg
<b>Poulet-Schenkel</b>								
12109	0	Pt-Schenkel ganze unkalibriert iqf		Silver-Star	180-210g	CH	5x1.5kg	Btl
12107	0	Pt-Schenkel ganze unkalibriert iqf		Silver-Star	230+g	CH	4x2.5kg	kg
12125.		Pt-Schenkel ganze kalibriert 200,220, 240, 260 g iqf			200-280g	CH	4x2.5kg	kg
12412	0	Pt-Unterschenkel unkalibriert iqf		Silver-Star	100-140g	CH	10x1kg	kg
12305	0	Pt-Oberschenkel unkalibriert iqf			120-160g	CH	4x2.5kg	kg
12306	0	Pt-Oberschenkel unkalibriert iqf		Silver-Star	120-160g	CH	10x1kg	kg
<b>Poulet-Innereien</b>								
16301	0	Pt-Leber im Becher			10x500g	CH	5kg	kg
16830	0	Pt-Herzen			5x1kg	CH	5kg	kg
17752	0	Pt-Mägen block			10x1kg	CH	10kg	kg
16104	0	<b>Pt-Sticks</b> iqf			15-30g	CH	4x2.5kg	kg

## Geflügel-Convenience

Art.-No	IFS/ GGAP	Artikel-Bezeichnung	Kaliber	Herkunft	V-E	ab 50 kg	ab 100 kg	ab 150 kg
17905	0	<b>Chicken-Burger</b> vorgebraten iqf	10x8x120g	CH	9.6kg			kg



# Geflügel

## Geflügel frisch

Art.-No	IFS/ GGAP	Artikel-Bezeichnung	Kaliber	Herkunft	V-E ab 50 kg	ab 100 kg	ab 150 kg
14536.		<b>Poulet-Brust</b> roh halbe Gewicht nach Wunsch	100-200g	HU	4x2.5kg		kg
22630	0	<b>Truten-Brust</b> roh halbe männlich	~2kg	HU	~ 15kg		kg

## Ganzes Geflügel

Art.-No	IFS/ GGAP	Artikel-Bezeichnung	Kaliber	Herkunft	V-E ab 50 kg	ab 100 kg	ab 150 kg
24110.		<b>Enten</b> grillfertig Silver-Star	1.7-2.3kg	HU	6St		kg
10260.		<b>Stubenküchen/Coquelets</b> grillfertig 2 St/vac Valle Spluga	350-550g	IT	16St		kg
20105.		<b>Suppenhühner</b> pfannenfertig 1.2-1.5kg	DE	10St			kg
<b>Wachteln</b>							
66431	0	Wachteln pfannenfertig SAIGI	~150g	IT	12x4St		St
66432	0	Wachteln pfannenfertig Quaglia Veneta	~150g	IT	6x4St		St

## Geflügel-Stroganoff

Art.-No	IFS/ GGAP	Artikel-Bezeichnung	Kaliber	Herkunft	V-E ab 50 kg	ab 100 kg	ab 150 kg
<b>Poulet-Geschnetzeltes</b>							
16526	0	Poulet-Geschnetzeltes aus Innenfilet massiert iqf Silver-Star	1kg	PL	10x1kg		kg
16528	0	Poulet-Geschnetzeltes aus Brustfleisch massiert iqf Silver-Star	1kg	PL	10x1kg		kg
16514	0	Poulet-Geschnetzeltes aus Innenfilet nature iqf Silver-Star	1kg	HU	5x1kg		kg
16515	0	Poulet-Geschnetzeltes aus Brustfleisch nature grob iqf	1kg	HU	10x1kg		kg
16518.SST	0	Poulet-Geschnetzeltes aus Innenfilet nature iqf Silver-St LDV-befreit	1kg	AR	10x1kg		kg
16520	0	Poulet-Geschnetzeltes aus Innenfilet natur iqf LDV-befreit	1kg	BR	10x1kg		kg
<b>Truten-Geschnetzeltes</b>							
23116.PL	0	Truten-Geschnetzeltes aus Schenkelfleisch, iqf Halal	1kg	PL	10x1kg		kg
23115	0	Truten-Geschnetzeltes aus Brustfleisch, iqf	1kg	EU	2x2.5kg		kg
<b>Enten-Geschnetzeltes</b>							
24416	0	Enten-Geschnetzeltes aus Brustfleisch block	1kg	HU	5x1kg		kg
24418	0	Enten-Geschnetzeltes aus Schenkelfleisch block	1kg	HU	5x1kg		kg





# Geflügel

## Geflügel-Teile

Art.-No	IFS/ GGAP	Artikel-Bezeichnung	Kaliber	Herkunft	V-E ab 50 kg	ab 100 kg	ab 150 kg
<b>Enten</b>							
24401		Enten-Brust m/Haut 2 St/vac	280-360g	FR	5kg		kg
24445		Enten-Brust m/Haut 2 St/vac	300-400g	FR	5kg		kg
24402.		Enten-Brust m/Haut iqf (180-200, 200-220, 220-240, 280-300g)	2 Stk/vac	HU	5kg		kg
24403.		Enten-Brust m/Haut iqf (180-200, 200-220, 220-240g)	2 Stk/vac	PL	5kg		kg
24300	0	Enten-Schenkel Canette 2 St/vac	180-220g	FR	6 kg		kg
24301	0	Enten-Schenkel Canard 2 St/vac	300-370g	FR	5kg		kg
24350	0	Enten-Schenkel-Ragout o/Haut block		HU	5x1 kg		kg
24409	0	Entenbrust-Spiesse ohne Haut iqf	150g	HU	30x150g		kg
20803	0	<b>Perlhuhn-Suprême</b> 2 St/vac	170-200g	FR	5kg		kg
16123		<b>Pt-Ailerons</b> iqf	4x2.5kg	PL	2x2.5kg		kg
<b>Poulet-Brust</b>							
14125	0	Pt-Brust halbe block		LDV befreit	6x2kg	BR	12kg
14126	0	Pt-Brust halbe block			6x2kg	BR	12kg
14129	0	Pt-Brust halbe block		Halal	6x2kg	BR	12kg
14101	0	Pt-Innenfilet block			5x2kg	HU	10kg
14213.		Pt-Brust o/Innenfilet iqf (120, 140 g)			2x2.5kg	HU	5kg
16155.		Pt-Brust massiert iqf (130, 150,170 g)				PL	4x2.5kg
16150.		Pt-Brust maturiert natur iqf (130,140,150, 160,170g)		LDV befreit		AR	4x2.5kg
16152	0	Pt-Brust maturiert natur iqf		LDV befreit	80-140g	AR	10x1kg
17553	0	Pt-Brust-Spiessli massiert 150g iqf			150g	PL	2x2.5kg
<b>Poulet-Suprême</b>							
14615	0	Pt-Suprême gelb 2 St/vac	230+g	FR	5kg		kg
14618	0	Pt-Suprême gelb 2 St/vac	200-230g	FR	5kg		kg
14620	0	Pt-Suprême gelb 2 St/vac	160-180g	FR	5kg		kg



# Geflügel

## Geflügel-Teile

Art.-No	IFS/ GGAP	Artikel-Bezeichnung	Kaliber	Herkunft	V-E ab 50 kg	ab 100 kg	ab 150 kg
<b>Poulet-Schenkel &amp; Schenkelfleisch</b>							
12324		Pt-Oberschenkel-Ragout o/Haut o/Kn. iqf	30-50g	PL	5x1 kg		kg
12326		Pt-Oberschenkel-Fleisch o/Haut o/Kn. block		HU	6x2kg		kg
12325		Pt-Oberschenkel-Ragout o/Haut o/Kn. block	30-50g	HU	10x1kg		kg
12343		Pt-Oberschenkel-Steaks m/Haut o/Kn. iqf	80-120g	HU	4x1kg		kg
12511		Pt-Schenkel-Fleisch m/Haut o/Kn. block		BR	15kg		kg
16108		Pt-Spiesschen Yakitori, roh, Schenkelfleisch, lagen	30g	PL	3x2kg		kg
<b>Truthahn</b>							
22629		Truten-Brust halbe o/Haut 1.8kg+ 1er vac	1.8+kg	HU	15kg		kg
22634		Truten-Brust halbe o/Haut 1.8kg+ 1er vac	1.8+kg	PL	15kg		kg
22633		Truten-Brust halbe o/Haut weiblich 0.8-1.2kg 1er vac	1.8+kg	PL	15kg		kg
22107.		Truten-Schnitzel iqf (120, 140g)		Halal	PL	4x2kg	kg
22107.110		Truten-Schnitzel iqf	110g	Halal	PL	2x2.5kg	kg
22112.130		Truten-Schnitzel natur iqf (130g)			FR	5kg	kg
23855		Truten-Spiessli aus Schenkelfleisch iqf	130g	FR/PL	5kg		kg
23854		Truten-Spiessli aus Brustfleisch iqf	140g	PL	30x140g		kg
23850		Truten-Fleischvögel roh 5 St am Spiess, iqf	160g	PL	4x2.5kg		kg
23520		Truten-Rollbraten o/Speck iqf/vac	1000g	HU	5x1kg		kg
23525		Truten-Rollbraten o/Speck iqf/vac	1000g	Halal	PL	8x1kg	kg
23505		Truten-Rollbraten o/Speck iqf/vac	2000g	FR	5x2kg		kg
23901.PL		Truten-Voessen aus Schenkelfleisch iqf			PL	10x1kg	kg

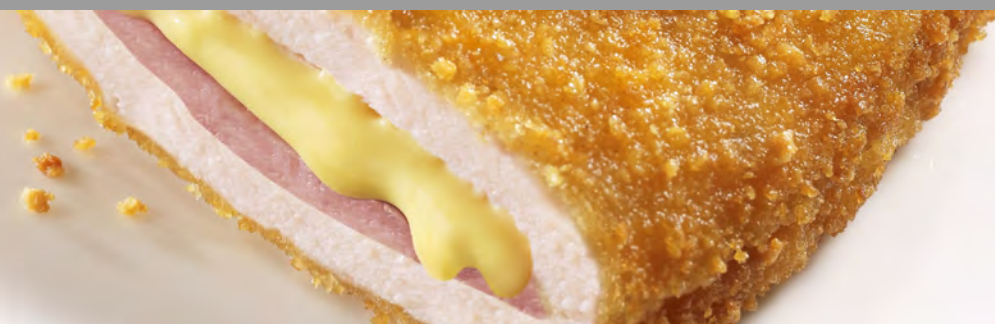




# Geflügel

## Geflügel Convenience

Art.-No	IFS/ GGAP	Artikel-Bezeichnung	Kaliber	Herkunft	V-E ab 50 kg	ab 100 kg	ab 150 kg
<b>Chicken-Nuggets</b> geformt, durchgegart							
17300	0	Chicken-Nuggets paniert iqf Silver-Star	25g	CH/BR	10x1 kg		kg
17309	0	Chicken-Nuggets paniert iqf	~28g	CH/AR	4x2.5kg		kg
17312	0	Chicken-Nuggets im Backteig iqf	20g	FR	5kg		kg
<b>Chicken-Nuggets Premium</b> wie gewachsen, durchgegart							
17305	0	Chicken-Nuggets paniert iqf exakt kalibriert!	25g	DE/EU	10x1 kg		kg
17315	0	Chicken-Crossies paniert iqf	10-25g	DE	1x3 kg		kg
17314	0	Chicken-Nuggets im Teig Premium LDV befreit	20-25g	BR	10x1 kg		kg
17311	0	Chicken-Nuggets im Teig Premium	20-25g	PL	4x2.5kg		kg
17316	0	Chicken-Nuggets paniert Premium LDV befreit	20-25g	TH	5kg		kg
17703	0	<b>Geflügel-Frikadellen</b> durchgebraten iqf	120g	DE	30x120g		Stk
<b>Poulet-Schnitzel</b> paniert + gegart							
17100	0	Poulet-Formschnitzel Detail iqf Silver-Star durchgegart	125g	CH/BR	10x1 kg		kg
17102	0	Poulet-Formschnitzel Detail iqf Silver-Star durchgegart	100g	DE/BR	10x1 kg		kg
17107	0	Poulet-Sandwich-Formschnitzel Detail iqf durchgegart	100g	CH/BR	10x1 kg		kg
17122.		Poulet-Schnitzel Premium iqf wie gewachsen durchgegart	130/180g	HU	3kg		kg
17001	0	<b>Poulet-Schnitzel</b> gebraten iqf LDV befreit	110-130g	BR	10x1 kg		kg
<b>Poulet-Stroganoff</b> gebraten							
17521	0	Poulet-Stroganoff gebraten iqf LDV befreit	10-15g	BR	10x1 kg		kg
17523	0	Poulet-Stroganoff gebraten iqf	10-15g	EU	10x1 kg		kg
<b>Poulet-Spiessli Yakitori</b> mariniert, handgesteckt, über Holzkohle gegrillt							
17556	0	Poulet-Yakitori Soja/Honig lagen LDV befreit	100x30g	TH	4x3kg		kg
23736	0	<b>Truten-Brust</b> gegart geräuchert	2St	HU	~4kg		kg
23605	0	<b>Truten-Cordon-bleu</b> Premium paniert + gebraten iqf	150g	HU	3kg		kg
23914	0	<b>Truten-Piccata</b> vorgebraten iqf	50g	PL	2x2.5kg		kg
23602	0	<b>Truten-Schnitzel</b> paniert + gebraten iqf wie gewachsen	140-170g	HU	10x1 kg		kg
<b>Asiatische Fertiggerichte für die Mikrowelle</b>							
86120	0	Panang Curry Poulet mit Reis	350g	TH	6x350g		Stk
86121	0	Red Curry Poulet mit Reis	350g	TH	6x350g		Stk
86153	0	Satay Poulet mit Reis	350g	TH	6x350g		Stk
86170	0	Sesam Poulet mit Nudeln	350g	TH	6x350g		Stk
86150	0	Sweet & Sour Poulet mit Reis	350g	TH	6x350g		Stk



# Geflügel

## Geflügel Convenience

Art.-No	IFS/ GGAP	Artikel-Bezeichnung	Kaliber	Herkunft	V-E ab 50 kg	ab 100 kg	ab 150 kg
16140	0	<b>Chicken-Wings</b> gewürzt + gebraten iqf		DE	3x1 kg		kg
		<b>Enten gebraten</b> knochenlos vac					
24119.560	0	Enten gebraten <b>roasted</b>	CP	18x560g	TH	10kg	kg
24123	0	Enten gebraten <b>roasted</b>		18x560g	CN	10kg	kg
24112	0	Enten gebraten <b>roasted</b>		16x650g	HU	10.4kg	kg
24417		<b>Enten-Geschnetzeltes</b> gebraten iqf		10x1kg	TH	10kg	kg
		<b>Poulet-Cordon-bleu</b> paniert + gebraten					
17222.	0	Poulet-Cordon-bleu iqf (150,180g)	wie gewachsen		HU	3kg	kg
17200	0	Poulet-Cordon-bleu iqf	Silver-Star geformt	125g	CH/BR	10x1kg	kg
17550	0	<b>Pouletbrust-Spiesse</b> mit Aprikosen gegart iqf		25g	PL	5x1kg	kg













